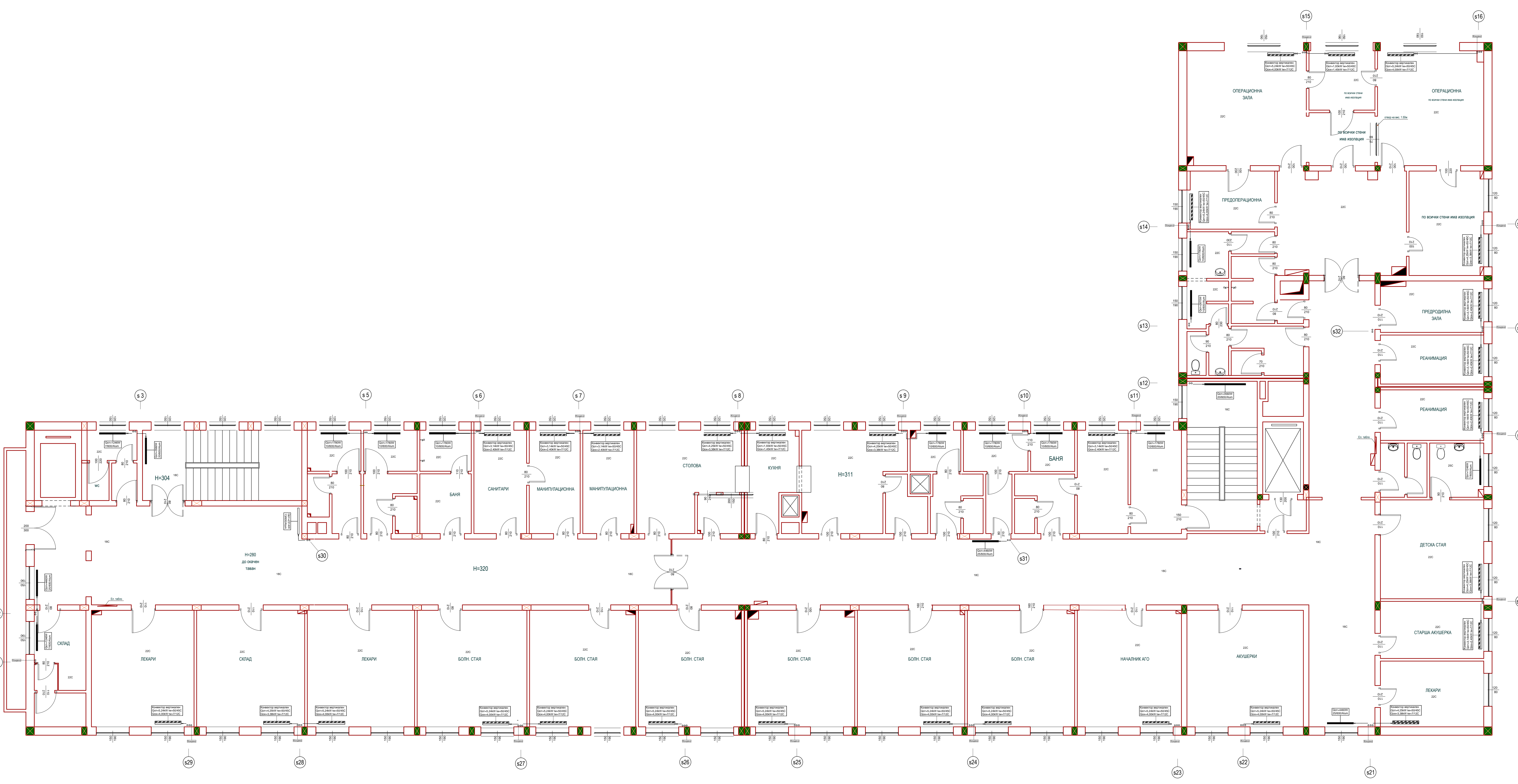


Проект „Извеждане на мерки за енергийна ефективност в сградата на ”МЕАЛ Силвенград“ ЕООД”, гр.Силвенград”, Договор № В604-02-03-003-017/18.08.2015 г., финансиран от Европейско икономическо пространство, Финансов механизъм 2009-2014, Програма BG04 „Енергийна ефективност и възобновяема енергия“



- ЛЕГЕНДА**
- 1.Означена стая / номер
 - 2.Радиатор алуминиев-бразилери/Нстр.
 - 3.Конвектор стоици на стена
 - 4.Захранващи тръби линия от тръба Stabi AL 2xФ25x1,5-конвектори,2xФ20x2,8-радиатори
 - 4.Конвектор на топлинна разширени
 - 5.Конденато линия PVCФ32x1,5
 - 6.Монтажницич обезвъздушители 1/2"
 - 7.Сборчени вентил СВ
 - 8.Вертикален шранг от тръба Stabi AL

- ЗАБЕЛЕЖКИ:**
- 1.Всички радиатори са алуминиеви с Нстр.=Ф00ммx300мм/1000мм, и означена дължина
 - 2.Всички радиатори в санитарните помещения са алуминиеви с Нстр.=600 и означена дължина
 - 3.Радиатори над 2000мм да се свържат диагонално
 - 4.Разпределителната мрежа под тавана на сутеренния етаж
 - 5.Шранговете да са изолирани, монтаж по стената, завърти с гипскартон
 - 6.На отоплителните тела радиатори да бъдат монтирани по един автоматичен обезвъздушител 1/2", един терморегулиращ радиаторен вентил на вход и един радиаторен вентил на изход.
 - 7.Използват се тръби Stabi AL Ф20x2,8 и за конвектори тръба Stabi AL Ф25x1,5 за конденза PVC Ф32x1,5 и PVC Ф20x1,5
 - 8.Хидравлична тръба с Рr=Ф45 МРa
 - 9.Размера на арматурата по р-р на тръбите
 - 10.Тръбата верена, минимална предважачна помещения да се топлоизолира с микропереста умя 13мм.
 - 11.АО се монтира на височина Нмонт=2,00м от врата под тавана.
 - 12.Вертикалните шрангове да се укриват с монтажни кофери през 100мм
 - 13.Разпределителната мрежа се монтира на подовата метална мост от тавана на сутерона по подпорци начин
 - 14.Отоплителните тела да се монтира с въздушен наклон 2% към обезвъздушителите
 - 15.Топлопроводите да се монтира с изходен наклон 3% към водосборител и водоразпределител
 - 16.Всички тръби захванващи конвектори и радиатори да се монтира и завърши с въздушни релюсватори.
 - 17.Затворените разширителни съдове 2броя x 600л да се монтира съгласно схемата и изисванията на производителя.
 - 18.Експанзионен събор за котела на котел, 6 500л и принадлежката му времетра да се монтира съгласно схемата и изисванията на производителя
 - 19.Инсталациите за неутрализация на конденза - 2броя да се монтира съгласно схемата и изисванията на производителя
 - 20.Тробовете да се монтира с инженер-конструктор да се съгласува с инженер-конструктор.
 - 21.Всички изменения на проекта да се съгласува с проекта

СЪДЪРЖАНИЕ		РАЗРЕДЕНИЕ
ОТОПИТЕЛНА ИНСТАЛАЦИЯ		
Разпределение - II етаж		II етаж
Лист: 02		
ОБЕКТ	Парни на отоплителна инсталация на "МЕАЛ Силвенград" ЕООД	
ЧАСТ	02	
ПРОЕКТАНТ	инж.Парпанов	
ВЪВЕЖИТЕЛ	Община Силвенград	
02/2016г.	ФАЗА-П1	